



INFORMĀCIJAS TEHNOLOĢIJAS ĢIMENES ĀRSTA DARBA IKDIENĀ

Dr. Ainis Dzalbs, ģimenes ārsta un internista prakse
Latvijas Lauku ģimenes ārstu asociācija

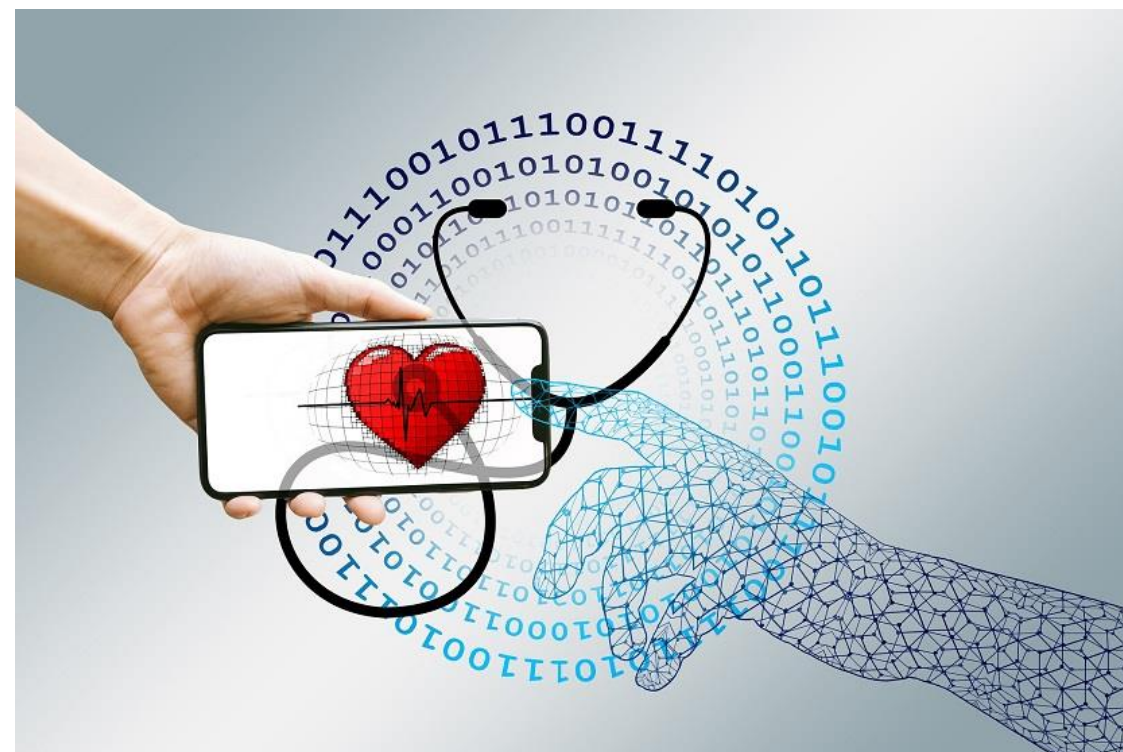
10.10.2024

Ģimenes medicīnas būtība - PVA sūtība

- Ģimenes medicīna ir uz pacientu orientēta, vispusīga, nepārtraukta, pieejama indivīda vai ģimenes veselības aprūpe, kas ir vērsta uz veselības veicināšanu, labsajūtu, agrīnu diagnostiku, pašaprūpes un darba spēju atjaunošanu.
- Ģimenes medicīnu raksturo individuāli pielāgota aprūpe, vadoties pēc pacienta un ģimenes psihoemocionālā un sociālā, finansiālā stāvokļa, cienot kultūras un tradīciju īpatnības.
- Tā ir balstīta uz savstarpēju uzticēšanos un sapratni ilgtermiņā, kas ir dziedināšanas, pilnveidošanās, attīstības un veselības saglabāšanas pamats.
- PVA pieejamība, ilgstspēja un kvalitāte - **aprūpes stūrakmens!**
- **Attālināta pieejamība** - mūsdienu komunikācijas un aprūpes neatņemama sastāvdaļa.

PVA virszdevumi un attīstības tendences

- Profilakse un agrīna diagnostika
- Hronisku saslimšanu pārvaldība
- Vēršanās uz sabiedrību
- Komandas darba princips
- Digitalizācija un informācijas tehnoloģijas



Informācijas tehnoloģijas PVA – globālas tendences

- **PVA attīstība:** klātienes konsultāciju pieejamība un komandas darbs-> datorprogrammu pielietojums-> viedtālrunis
- **Viedtālrunis-** neatņemama pacientu aprūpes, konsultāciju un diagnostikas ierīce
- PVA attīstība patlaban saistāma ar **IT tehnoloģiju** attīstību
- PVA nodarbinātie patlaban vairāk pavada laiku pie ekrāna nevis klātienē ar pacientu!
- **“Desktop medicīnas”** tendences un pieprasījums - mūsdienu aktualitāte

PVA ikdiena - Vienotā veselības nozares elektroniskās informācijas sistēma

- No 2018. gada 1. janvāra Latvijā ir uzsākta **obligāta e-veselības sistēmas** lietošana
- PVA **pieprasītākās funkcionalitātes** - e-recepte, e-darbnepējas lapa, elektroniskais nosūtījums
- 2024. gadā **ieviests e-laboratorijas modulis**, ko patlaban var uzsākt lietot. Uzkrāti dati no vadošajām laboratorijām kopš 2024. gada 1. janvāra
- **E-laboratorijas modulis** - strukturētu datu principa ieviešana un atlasēs parametru iespējas. Ierobežots praktisks pielietojums
- **Vakcinācijas datu uzkrāšanās** - “statiski dati”, ierobežots to pielietojums vakcinācijas plānošanā



E- veselības izaicinājumi

- Robusta un “**birokrātiska**” pieeja funkcionalitātēs, pārlietu liels klikšķu skaits
- **Pārsvarā pieeja** - manuāla datu ievade, minimāla automatizācija
- **Autentifikācijas problemātika** - e-paraksts un pilna funkcionalitāte tikai ar ārsta pieslēgumu
- Tieša izmantošana neliela, bet pārsvarā ir starpniekprogrammas- Medius, Profdoc, Ārsta birojs utt.
- Datu sinhronizācijas un apmaiņas izaicinājumi
- **Lēndarbības un tehnisko problēmu izaicinājumi!** 2024. gada septembrī tehniskās problēmas oficiāli konstatētas **vismaz 7 reizes!**

Telemedicīna primārajā veselības aprūpē

- **Līdz Covid-19 pandēmijai** - nelegāla, sodāma nodarbe, kas tomēr pastāvēja līdzās klātienē konsultācijām
- **Kopš pandēmijas laika** - valsts apmaksāts pakalpojums pacienta iemaksas apmērā
- Pēc NVD datiem **~1/3 daļa** no PVA pakalpojumiem tiek sniegti **attālināti**
- Risināmo problēmu loks telemedicīnā ļoti plašs un aktuāls dažādām vecuma grupām
- **Ļoti pieprasīts pakalpojums** - īpaši atkārtotas konsultācijas, vienkāršas akūtas saslimšanas un hronisko pacientu dinamiska novērošana
- Komandas darba princips

Telemedicīna PVA= Telefonkonsultācija

- **Telefonkonsultācija ir pietiekama**, lai risinātu veselības jautājumus attālināti, PVA līmenī.
- Interese, vajadzība un **pieprasījums pēc video konsultācijām ļoti zems.**
- Ņemot vērā, ka valsts apmaksātā pakalpojumā attālinātā konsultācija ir pacienta iemaksas apmērā, būtiska proaktīva tehnoloģiju attīstība nav paredzama.
- Vienlīdzīgi aktuāla ir veselības aprūpes pakalpojumu sniegšana **WhatsApp lietotnē sarakstes veidā.**
- WhatsApp aplikācija perfekti nodrošina saziņu un datu apmaiņu ar pacientiem, pieprasījums pēc citām aplikācijām vai rīkiem nav aktuāls.
- **Telemedicīnas izaicinājums** - cilvēkresursi, kas nodrošina saziņu un savlaicīgu komunikāciju.



Pacientu attālinātas novērošanas vai konsultēšanas platformas

- **Aktualitāte pieaugusi** Covid-19 pandēmijas laikā, taču reālais **pielietojums izpalika**.
- Ārstiem, prakses māsām un ārsta palīgiem **nebija laika un motivācijas** iesaistīties projektos pārlietu lielās noslodzes dēļ.
- **Pacientu atsaucība nebija liela:**
 - Tiem, kuri vēlējās, neizdevās ielādēt vai izprast aplikāciju ielādi telefonā
 - Pacienti labprātāk izvēlējās saziņu ar ĢĀ pa telefonu
 - Gados vecākie pacienti nevēlējās izmantot aplikāciju, pat nemēģināja
 - Ģimenes ārstam nebija laika iedziļināties aplikāciju atšķirībās aizņemtības dēļ praksē.
- **Paralēli aplikāciju izmantošanai notika intensīva telefoniska saziņa** - medikamentu devas, DNL, izziņas darbam, mācību iestādei, testēšanas kārtība, algoritmi, karantīnas ilgumi utt.
Vēlama tieša integrācija lokālajās programmās, **jo darbs vairākās ir ļoti apgrūtināts.**

Vēršanās uz sabiedrību PVA- prakses aktivitātes sociālajos tīklos

- **Komunikācija lokālā mērogā ārkārtīgi būtiska** - prakses atpazīstamība, sniegto pakalpojumu raksturojums, darba kārtība un darba laiku aktualizēšana sociālajos tīklos noteikti ir palīdzošā
- **Aicinājumi uz profilaktiskajiem izmeklējumiem** - informācija par skrīningiem un vakcināciju ar ļoti labu sabiedrības atsaucību
- **Prakses mājas lapas vairs nav aktuālas**, sarežģīta izveidošana un uzturēšana, bieži satur novecojušu informāciju, praksēm nav cilvēkresursu informācijas aktualizēšanai
- **Nav pieprasījuma** pēc NVD līgumiestāžu ĢĀ prakšu reklāmas sociālajos tīklos, jo klienti ir nemainīgi gadiem ilgi
- **Liela daļa prakšu izvieta informāciju FB profilos**, kas pilnībā risina jautājumu par saiņu atpazīstamību un aktuālās informācijas izviетоšanu.

Prakšu aktivitātes sociālajos tīklos

- **Pacienti atrodami Facebook**, lai nodotu informāciju
- **Messenger funkcija** - saziņai, ja nav pieejams pacienta tālruņa numurs
- **Citas aplikācijas** - TikTok, Instagram - izmanto gados jaunie kolēģi.
- **Pamatinformācija** - novadu mājas lapās



Ainis Dzalbs 😊 jūtas pateicīgs vietā **Stalģene, Latvia**.

2019. gada 20. Novembris · 🌐

Arī šogad vakcinējos pret gripu! Doktorāta darbinieki sapotēti, sagatavojušies vīrusu sezonai. Aicinām visus, kuri vēl nav uzspējuši vakcinēties! Ir pieejamas arī valsts apmaksātas potes gan dažādām vecuma grupām, gan hroniskiem pacientiem, gan grūtniecēm!



Āktuālākās vietnes ĢĀ darba ikdienā

- **DataMed** - aktuālākais un ikdienā pieprasītākais resurss izmeklējumu rezultātu pārvaldībā
 - Nodrošina iespēju saturīgi realizēt attālinātās konsultācijas
 - Bez DataMed efektīva Covid-19 pārvaldība nebūtu iespējama
- **Google meklētājs** - ātrākais un ērtākais rīks informācijas iegūšanai
- **PubMed** - publikācijas un pētījumi, NICE vadlīniju datu bāze
- CSDD portāls, VIS portāls, www.vakcinass.lv, www.medilink.lv.
- Tālākizglītībai www.evisit.lv.

PVA aktualitāte - kontaktinformācijas meklēšana un sniegšana par citiem aprūpes pakalpojumiem

Sākums Kontakti Par mums Cenrādīs Pakalpojumi ISASRN Vakances Rezidentūra & Prakse Jaunami

Rekvizīti
Anonīms ziņojums
Teritorijas plāns

Rekvi...

VSIA "Slimnīca "Ģintermuiža""
Filozofu ielā 69, Jelgava, LV-3008

Reg. Nr. 40003407396

Norēķinu konti:
Swedbank - LV36HABA0140705715600
Luminor Bank AS - LV04RIKO0002930206103

E-adres...

SIA „Jēkabpils reģionālā slimnīca” mājas lapas vietnē tiek izmantotas sīkdatnes (angļu valodā „cookies”); papildus informāciju skat. šeit. PIEKRĪTU

JĒKABPILS
REGIONĀLA SLIMNĪCA

TEL. 62203333
Pacientu pieraksts

E-PIERAKSTS
Pieteikt vizīti / vakcinu

pieraksts@jrslimnica.lv
atcelt-pierakstu@jrslimnica.lv

PIENĒMŠANA PAKALPOJUMI NODAĻAS NODERĪGI JAUNUMI VAKANCES IEPIRKUMI PAR MUMS PUBLISKOJAMĀ INFORMĀCIJA

PIENĒMŠANAS LAIKI
ĀRSTI
KABINETI
LABORATORIJA
DEŽURĀRSTS
ZOBĀRSTNIECĪBA
ĢIMENES ĀRSTI

GRIPAS VAKCĪNA
23/09/2024

PALIATĪVĀS APRŪPES KONSĻĪJA ORGANIZĒŠANA
10/06/2024

AMBULATORĀS DAĻAS DARBA LAIKA IZMAIŅĀS SVĒTKOS
30/04/2024

+371 672 119 99 +371 288 277 08 info@ortomed.lv

LATVIJAS
MIKROKIRURĢIJAS
CENTRS

PIETEIKTIES KONSULTĀCIJAI LV

KONTAKTI

Rakstiet vai zvaniet mums, mēs konsultēsim par visiem jautājumiem!

+371 672 119 99
+371 288 277 08

Klīnika Dienas stacionārs

Blaumaņa iela 11/13-6, Rīga - 2.stāvs
Blaumaņa iela 11/13, Rīga

Vārds Uzvārds
Vārds Uzvārds

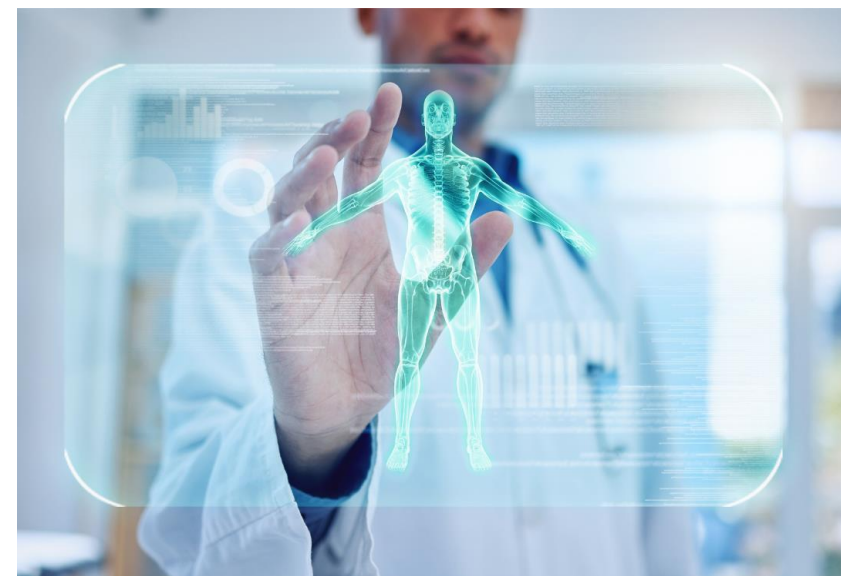
E-pasts Tālrunis
E-pasts Tālrunis numurs

Vizītes mērķis
Īss apraksts

PIEPRAŠĪTS PAKALPOJUMS - IZDRUKĀT UZŅĒMUMU KONAKTINFORMĀCIJU, KAS BIEŽI VIEN NAV IESPĒJAMS!

Mākslīgais intelekts PVA

- Interese liela, bet **praktiskais pielietojums un reāli rīki** ikdienā praktiski **nav pieejami**
- **Reālākais** - dermatoskopija un mākslīgā intelekta veidojumu analīze
- Virtuālie asistenti, atbildes uz BUJ, saziņa ar pacientiem - **potenciāli ļoti pieprasīta joma**
- Balss aicinājumi uz skrīningiem vai vakcināciju - **vēl neapgūta joma**
- DNL izveidošana un citu birokrātisku funkciju deligēšana AI
- Elektroniskais pieraksts - PVA nav aktuāls.



DIGITALIZĀCIJA UN INFORMĀCIJU
TEHNOLOĢIJU PIEEJAMĪBA UN
INTEGRĀCIJA PVA - VESELĪBAS APRŪPES
ATTĪSTĪBAS PAMATS!

PALDIES PAR UZMANĪBU!